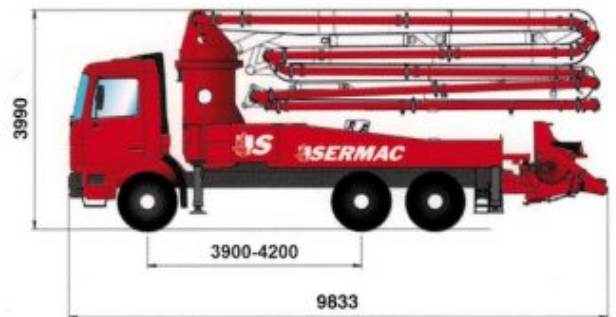
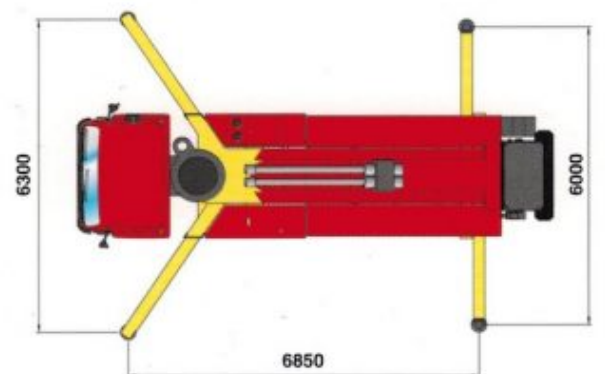
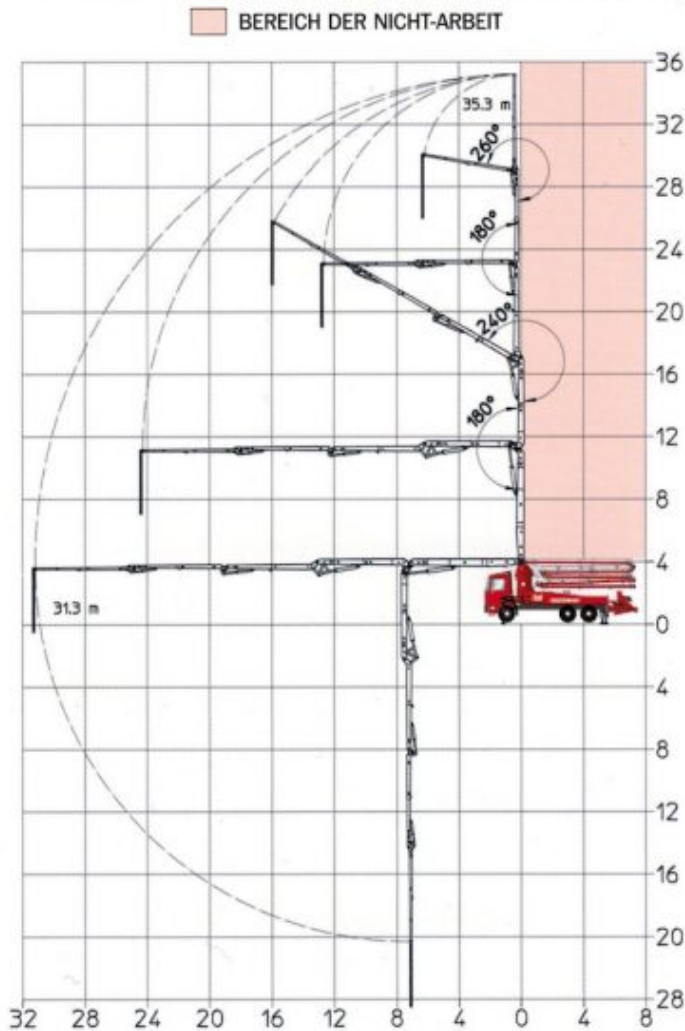


# ZENITH 5Z36



## PUMPENEINHEIT - Technische Daten

	SCL150AHP
BETONFÖRDERMENGE (MAX)* STANGENSEITE	149 m <sup>3</sup> /h (195 cy/h)
BETONFÖRDERDRUCK (MAX)* STANGENSEITE	76 bar 1102 p.s.i.
HUBZAHL PRO MINUTE (MAX)* STANGENSEITE	30 min
KOLBENDURCHMESSER	230 mm
HUBLÄNGE	2000 mm
ANGETRIEBEN DURCH	PTO
TRICHTERINHALT	600 l

## VERTEILERMAST - Technische Daten

	5Z36
ANZAHL DER ARME	5
FALTUNGSTYP	Z
AUSFALTHÖHE (MAX)	35,3 m
AUSFALTWEITE (MAX)	31,3 m
ARBEITSTIEFE (MAX)	-24,7 m
ÖFFNUNGSHÖHE (MIN)	6,75 m
DREHKAPAZITÄT	370°
ÖFFNUNGSWINKEL	90° - 180° - 240° 180° - 266°
FÖRDERLEITUNGSDURCHMESSER	Ø 125 mm

\*Diese Daten können nicht gleichzeitig erhalten werden.